

予告広告

本広告を行い取引を開始するまでは契約
または予約の申込には一切応じられません。
また、申込の順位の確保に関する措置は
講じられません。
販売開始予定時期:2024年5月下旬(予定)

反響件数

500件
突破

2023年9月~2024年3月時点

あらゆる「ゆとり」に結びつく
暮らしが手に入る

YUTORI DIRECT

※掲載の外観完成予想CGは計画段階の図面を基に描き起こしたもので実際とは異なります。また、今後変更となる場合があります。なお、外観の細部・設備機器・配管類等は省略又は簡略化しております。
※掲載の写真は、モデルルーム(Aタイプ)を撮影(2023年11月)したもので、一部オプション仕様(有償)がございます。詳しくは係員までお問い合わせください。家具・調度品等は販売価格に含まれておりません。※掲載の徒歩分数は80mを1分として算出したもので、小数点以下を切り上げています。

地下鉄東西線
始発駅 「荒井」駅 徒歩 **2分**
(約130m)

1LDK~4LDK **45.02^{m²}~137.31^{m²}**
豊富なプランバリエーション

発展を続ける仙台東・荒井エリア
再開発の将来性

ストレスフリーで
“ゆとり”ある始発駅前ライフ

住まいの広さが叶える
“ゆとり”ある暮らし

駅近立地の将来性が、
さらなる“ゆとり”を生む

5月下旬より第2期登録受付開始[予定]

完全
予約制

モデルルーム公開中!

ご来場予約受付中
ご予約はこちら

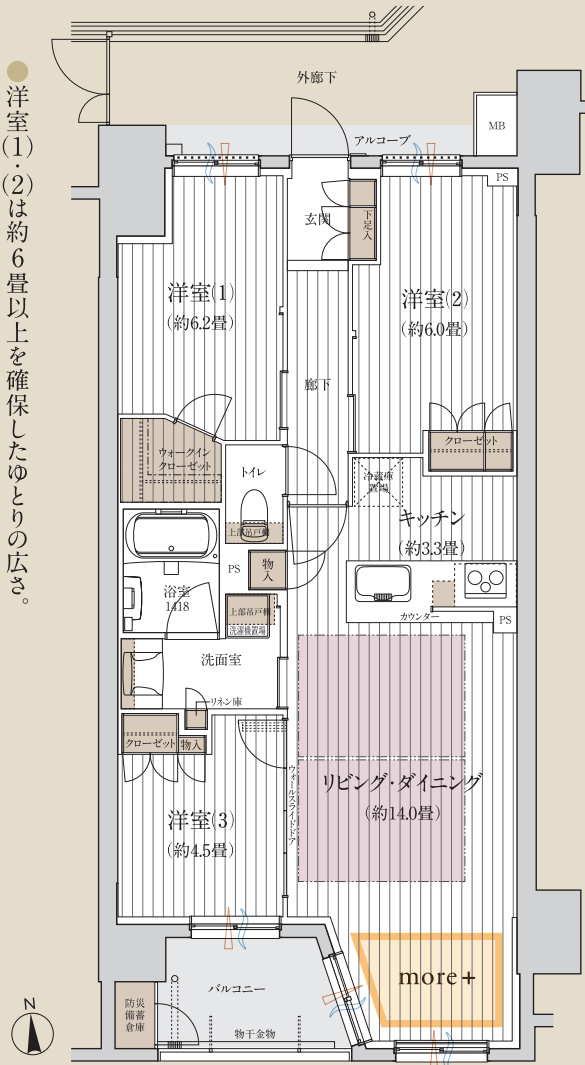


理想の暮らしはゆとりある暮らし。あなたの「ここがいい!」にお応えする“ゆとり”をお届けします。

B TYPE 3LDK+WIC

- 専有面積 / 73.98㎡ (約22.37坪)
※防災備蓄倉庫面積 0.80㎡含む
- バルコニー面積 / 4.86㎡ (約1.47坪)
- アルコブ面積 / 2.40㎡ (約0.72坪)

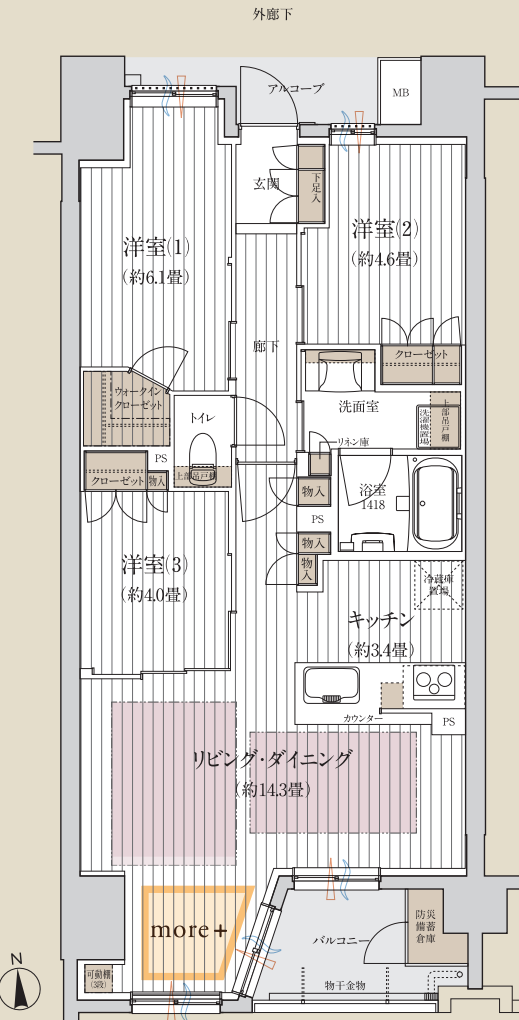
- 洋室(1)・(2)は約6畳以上を確保したゆとりの広さ。
- 洋室(3)はリビング・ダイニングとの一体利用が可能なウォールスライドドアを採用。
- 効率的な家事動線に配慮したリビングタイプの洗面室。



C TYPE 3LDK+WIC

- 専有面積 / 72.13㎡ (約21.81坪)
※防災備蓄倉庫面積 1.20㎡含む
- バルコニー面積 / 4.29㎡ (約1.29坪)
- アルコブ面積 / 3.21㎡ (約0.97坪)

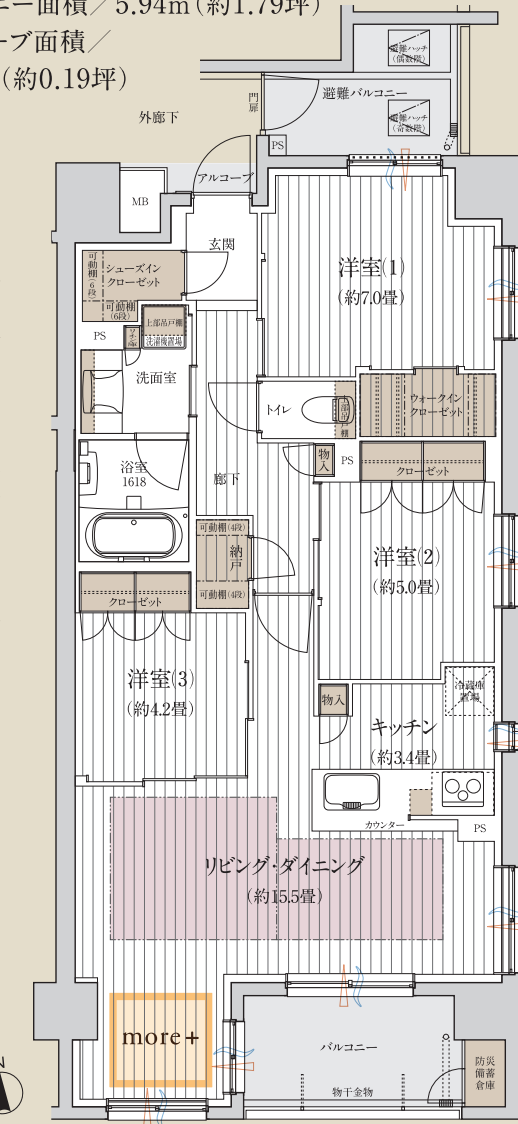
- リビングにいらっしゃる家族の様子を見ながら家事ができるカウンターキッチン。
- 大容量のウォークインクローゼットや各所に設けた物入れなど収納充実。
- 洋室(3)はライフスタイルに合わせてフレキシブルに利用可能。



E TYPE 3LDK+WIC+SIC+N

- 専有面積 / 81.24㎡ (約24.57坪)
※防災備蓄倉庫面積 0.80㎡含む
- バルコニー面積 / 5.94㎡ (約1.79坪)
- アルコブ面積 / 0.63㎡ (約0.19坪)

- 明るさと開放感に満ちた2面採光のリビング・ダイニング。
- ウォークインクローゼットや納戸、シューズインクローゼットなど各所に多彩な収納を設置。
- 1618サイズの浴室はゆとりたっぷり過ごせるリラクセス空間。



通風 採光 床暖房 WIC=ウォークインクローゼット SIC=シューズインクローゼット N=納戸 ※掲載の図面は計画段階のもので、今後変更になる場合がございます。

暮らしの“もっと”を叶えるスペース
more+

ライフスタイルや好みに合わせて活用できるもうひとつの空間。
ご家族が集まり思い思いに過ごすリビングには、仕事や勉強、趣味などさまざまな用途で使えるもうひとつの空間「more+」を設けました。
ライフスタイルや好みに合わせて活用いただけます。



■「クリアホームズ仙台荒井駅前II」物件概要(全体) ●所在地/宮城県仙台市若林区荒井一丁目1番12(地番) ●交通/仙台市地下鉄東西線「荒井」駅徒歩2分 ●総戸数/43戸 ●地目/宅地 ●用途地域/近隣商業地域 ●構造・規模/鉄筋コンクリート造 地上10階建 ●敷地面積/1,132.21㎡ ●建築面積/599.35㎡ ●建築延床面積/3,535.23㎡ ●建ぺい率/80% ●容積率/300% ●駐車場/34台(月額:3,000円~15,000円、内来客用駐車場1台、機械式31台) ●バイク置場/2台(月額:2,000円、屋外平置き) ●自転車置場/31台(月額200円・500円、内屋外後部スライドラック式23台、屋外ラック式8台) ●建築確認番号/第BVJ-SEN23-10-0118号(令和5年9月15日) ●土地権利・借地権種類/所有権 ●分譲後の権利形態/敷地:専有面積割合による所有権の共有・建物:専有部分は区分所有権、共用部分は専有面積割合による所有権の共有 ●住宅性能評価/設計住宅性能評価(取得済)、建設住宅性能評価(取得予定) ●建物竣工時期/2025年1月下旬予定 ●引渡し可能年月/2025年2月下旬予定 ●売主/セントラル総合開発株式会社 〒102-8125 東京都千代田区飯田橋3-3-7 国土交通大臣(13)第2432号、(一社)不動産協会会員、(公社)首都圏不動産公正取引協議会加盟、(公社)全日本不動産協会会員 ●販売提携(代理)/株式会社ワールドアイシティ 〒980-0811 宮城県仙台市青葉区一番町二丁目4番1号 青葉通パークビルディング2階 宮城県知事(1)第6714号、(公社)全国宅地建物取引業保証協会、(公社)宮城県宅地建物取引業協会、東北地区不動産公正取引協議会加盟 ●設計・監理会社/株式会社半田建築研究所 ●施工会社/株式会社福田組 東北支店 ●管理会社/セントラルライフ株式会社 ●管理形態/区分所有者全員により管理組合を結成し、運営・管理業務はセントラルライフ株式会社へ委託 ●管理員の勤務形態/通勤 ●インターネット使用料(月額)/770円(税込) ※駐車場、バイク置場、自転車置場は全戸に対してのものです。 ●第2期販売概要(予告広告) ●販売戸数/未定 ●販売価格/未定 ●間取り/1LDK~4LDK ●専有面積/45.02㎡~137.31㎡(防災備蓄倉庫0.76㎡~1.50㎡含む) ●バルコニー面積/4.29㎡~38.34㎡ ●ルーフトバルコニー面積/34.72㎡~70.42㎡ ●専用庭面積/11.89㎡~14.45㎡ ●ポーチ面積/2.09㎡~4.85㎡ ●管理費(月額)/9,500円~29,900円 ●修繕積立金(月額)/4,500円~13,730円 ●修繕積立基金(一括)/450,000円~1,373,000円 ●管理準備金(一括)/27,000円~82,400円 ※販売開始時期:2024年5月下旬(予定) ※販売戸数が未定の場合、予定販売価格・面積など記載の内容は、第2期以降の全販売対象住戸(25戸)に対応したものです。第2期の確定情報は本広告において明示いたします。本広告を行う取引を開始するまでは、契約または予約の申し込み、並びに申し込み順位の確保には応じられません。 ※本物件は、今後の販売対象住戸を一括して販売するか、または数期に分けて販売するかが確定していません。 ※本広告は、本物件のホームページで行う予定です。 ●ホームページアドレス/https://araiclare.jp/ または「クリア荒井2」で検索 ●掲載予定時期/2024年5月下旬 ●第1期先着順販売概要 ●販売戸数/5戸 ●販売価格/3,458万円~5,948万円 ●間取り/1LDK~4LDK ●専有面積/45.02㎡~87.65㎡(防災備蓄倉庫0.76㎡~1.20㎡含む) ●バルコニー面積/4.38㎡~8.99㎡ ●専用庭面積/15.92㎡ ●ポーチ面積/2.09㎡~4.94㎡ ●管理費(月額)/9,500円~18,600円 ●修繕積立金(月額)/4,500円~8,770円 ●修繕積立基金(一括)/450,000円~877,000円 ●管理準備金(一括)/27,000円~52,600円 ※お申込の際には、お印印、収入証明書の写し(令和5年分の源泉徴収票または直近3年分の確定申告書の控え)、ご本人確認書類(運転免許証・保険証・パスポート等)をご持参ください。 ※先着順申込受付につき、ご希望の住戸が売却済の場合がございます。予めご了承ください。 ●広告有効期限/2024年5月31日 ●広告制作年月日/2024年4月18日 ※掲載の販売価格は消費税等の税率10%相当額を含んでおります。

「クリアホームズ仙台荒井駅前II」マンションギャラリー
0120-023-213
●営業時間/10:00~18:00 ●定休日/火曜・水曜・第3木曜

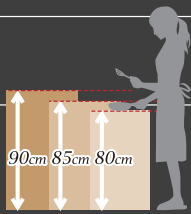
最新情報はホームページから
クリア荒井2 検索
二次元バーコードから簡単にホームページにアクセスできます。



〔売主〕 セントラル総合開発
〔販売提携(代理)〕 ワールドアイシティ

選べるメニュープラン(期間限定)

- PLAN SELECT(無償)
リビング・ダイニング拡張などライフスタイルに合わせて間取りを変更可能
- COLOR SELECT(無償)
フローリングやドアのカラーを3種類の中からセレクト可能
- BATHTUB SELECT(無償)
浴室の浴槽形状を3種類の中からセレクト可能
- HEIGHT SELECT(無償)
キッチンのワークトップの高さを3種類の中からセレクト可能



毎日の暮らしを支える先進の設備・仕様

24時間セキュリティシステム SECOM	監視カメラ image photo	ラクススキー 参考写真	IoTマンション image photo
ガス温水式床暖房	UVカット Low-E膜 ※イメージ図	ウルトラファインバブル給湯器 image photo	食器洗い乾燥機 image photo
プライベートポーチ	防災備蓄倉庫	電気自動車用コンセント image photo	24時間ゴミ出し可能 24h OK

駅前立地ならではの利便性と暮らしやすさ。

アクロスプラザ荒井東 徒歩4分(約270m)	フレスポ六丁の目南町 徒歩14分(約1,070m)	仙台市立七郷小学校 徒歩13分(約1,000m)	荒井東1号公園(スポーツパークSPLA) 徒歩4分(約320m)
---------------------------	------------------------------	-----------------------------	-------------------------------------

※掲載の写真は、モデルルーム(Aタイプ)を撮影(2023年12月)したもので、一部オプション仕様(有償)がございます。家具・調度品等は販売価格に含まれておりません。 ※掲載の参考写真は当社分譲済みのもので本物件とは異なります。 ※掲載の環境写真は2023年5月に撮影したものです。 ※距離表示は地図上の概算距離を算出したもので、徒歩分は1分=80mとして算出(端数切り上げ)しています。

マンションギャラリーご案内

「クリアホームズ仙台荒井駅前II」マンションギャラリー
仙台市宮城野区二十人町306-6
カーナビ検索はこちら
MAPLE 21 647 161*62
※「マップコード」対応のナビに入力してご利用ください。
※「マップコード」は㈱デンソーの登録商標です。

